

RealMine

Soluções práticas, resultados reais.



+55 34 3195-0106



contato@realmine.com.br



www.realmine.com.br



Rua Níquel, 181, Amoreiras II Paracatu, MG; CEP: 38.608-254

Trapézios

- Cabeça rotativa;
- Base com encaixe pino/box e flange: mais segurança;
- Com LEDs solares e faixas refletivas - Melhor visualização noturna;
- Sistema de içamento do cabo: Guincho elétrico e cabo de aço com proteção NR12;
- Altura - 13,5 metros;

BASE DE PNEU:

- Em metal com base para ser fixada em Pneu (Sugestão - 40.00R57);
- Part Number: RM-TR-1
- NCM: 7308.90.10.



BASE DE METAL:

- Em metal com base em formato de skid para facilitar o arraste;
- Part Number: RM-TR-3
- NCM: 7308.90.10.



Suporte banana

- Em poliuretano de alta resistência;
- Peso: 8kg;
- Dimensões: 805x250x180mm;
- 2 Cintas de fixação com catraca - Comprimento: 1,0m / Capacidade: 2 ton,;
- 1 Cinta e içamento: Comprimento: 1,20m / Capacidade: 2 ton;
- Part Number: RM-BN-1
- NCM: 3909.50.19.



Rolete Guia

- Fabricado em metal com roldanas em nylon;
- Comprimento: 500mm;
- Largura: 250mm;
- Part Number: RM-RG-1;
- NCM: 7326.90.90.



Suporte Circular

- Fabricado em cordoalha 1" com junções em chapas de metal;
- Revestido de mangueira;
- Torpedos e cinta para fixação do cabo;
- Com destorcedor para o cabo de aço;
- Diâmetro: 1,80 metros;
- Leds solares;
- Peso: 98kg;
- Part Number: RM-SC-1;
- NCM:7312.90.00.



Torpedo para Cabo

- Em borracha de alta resistência;
- Abraçadeiras de aço nas laterais para fixação do cabo;
- Manilhas laterais para fixação do cabo de içamento
- Peso: 40kg;
- Dimensões: 1100x300x300mm;
- Para cabos SHD 5,5 a 7,5cm diâmetro;
- Cabo de aço para içamento com capacidade de carga 7.000kg;
- Comprimento do cabo 3,5m;
- Part Number: RM-TP-001;
- NCM: 3909.50.19



Cesto de Borracha

- Fabricação em metal;
- 2 Alças em cabo de aço 1";
- Base em pneu;
- Altura: 2,40m;
- Peso com pneu: 270kg;
- Suporte para fixação do cabo;
- Led solares
- Part Number: RM-CP-1;
- NCM: 7312.90.00;



Bastão de Movimentação

Produto com certificado de ensaio.

- Fabricado em fibra de vidro;
- Comprimento: 1,52m;
- Part Number: RM-BS-01;
- NCM: 853.529.00.



Capa Protetora

Protege o cabo no cerco de área durante o desmonte.

Descrição:

- Fabricado em fibra de vidro super resistente, com malha de reforço interna;
- Comprimento: 2 metros;
- Formato montável;
- Com cordas de nylon nas extremidades para facilitar o transporte;

SUPER RESISTENTE

- Peso 7 kg;
- Teste de resistência: 2 toneladas;
- Teste de resistência: 10 toneladas;
- Part Number: RM-CP/SP-001;
- NCM: 7019.90.00.



ULTRA RESISTENTE: Para ser usado mais próximo do desmonte:

- Peso 10 kg;
- Part Number: RM-CP/UR-001;
- NCM: 7019.90.00.



Passarela para Cabo

- Com correntes nas pontas para facilitar o manuseio e transporte;
- Comprimento do crossover de 240" (6 metros);
- largura da base: 43" - 109 cm;
- Abertura para o cabo de 4.5" (11.4 cm) de largura;
- Capacidade para ate 400 t;
- Feito em PU 90 Shore ou em metal;
- Com tampa protetora para o cabo;
- Cor: laranja;
- Part Number: RM-CR-001.
- NCM: 3909.50.19



Skid Box

- Comprimento - 2,90m;
- Largura - 1,10m;
- Possui olhais nas laterais que facilitam o arraste e içamento;
- Torpedos nas duas extremidades para fixar o cabo ao suporte;
- Olhal para cadeado;
- Bocal revestido de material isolante;
- Part Number: RM-SK-001;
- NCM: 7326.90.90.



Skid Prancha

- Fabricada em metal;
- Com faixas refletivas;
- Comprimento: 3,5m;
- Largura: 1,8 m;
- Altura: 0,25m;
- Part Number: RM-PR-001;
- NCM: 7326.90.90 .



Malha de Tração

- Malha de tração fechada para cabos de 2 1/2 pol;
- Duas alças com sapatilhas, fios duplos, aço carbono;
- Galvanizado, tração máxima de ruptura: 5700 kgf,
- Part Number: RM-CA-SHD-2.5
- NCM: 7312.10.90



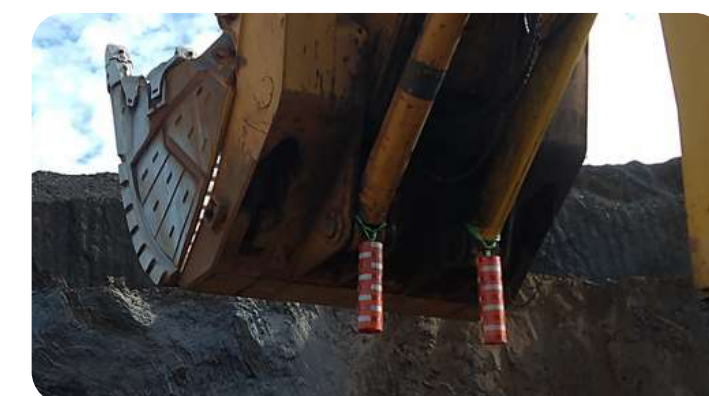
Retrovisor Digital

- Retrovisor 12,3" com visão dupla;
- Tela touch screen;
- Gravação de vídeos;
- Com suporte para instalação;
- Câmera 1080p starlight visão noturna a cores, com duas lentes;
- Imagem de alta resolução, ampla faixa dinâmica (WDR);
- Redução de ruído 3D (DNR) com alta compensação de luz (HLC);
- Imagem diurna e noturna é clara e com alta definição pode capturar detalhes em ambientes com pouca luz;
- Part Number: RM-RD-01
- NCM: 8471.30.19



Balizador de Caçamba

- Em Poliuretano 80 shore A;
- Adesivos de alto brilho;
- Comprimento: 750 mm;
- Diâmetro: 200mm;
- Cinta de fixação 100% Poliéster, baixo alongamento com elevada resistência a abrasão;
- Com parafuso ;
- Cor: Laranja segurança;
- Part Number: RM-BA/CA-001.
- NCM: 3909.50.19.



Baliza Traseira para Escavadeira

- Fabricada em: Metal;
- Bandeirão refletiva ou esfera com leds solares;
- Led na haste;
- Disponível para todos os modelos de equipamentos;
- Part Number: RM-BA/TS-001;
- NCM: 8310.00.00.



Anel LED Indicador de Tensão

Acessório que indica a presença de tensão em plugues de cabos SHD e painéis elétricos de mina. As luzes fornecem um sinal visual do estado do cabo:

- Luzes acesas: significa tensão presente;
- Luzes apagadas: significa que não há informações de tensão e você deve verificar presença de tensão antes de desligar.



Baliza Lateral

- Em Fibra de vidro;
- Bandeira de Nylon com X refletivo;
- Comprimento: 3m;
- Suporte para fixação na máquina;
- Part Number: RM-BA/LA-001;
- NCM: 8310.00.00.



Protetor para Plugues de Cabos SHD



Invólucro de borracha reforçado, resistente à impacto que protege os plugues de mineração, especificamente durante arrastes ou quedas ente taludes.

Faixas LEDs para Trapézios e Estruturas



Faixas LEDs solares para sinalização de trapézios e estruturas, fundo reflexivo e ímãs de alta potência, são facilmente instalados na vertical e na base do poste. Este conjunto é carregado através do sol e à noite fornece um flash intermitente que pode ser visto a 300 metros.

LED Sinalizador para Cabos SHD



LEDs solares que melhoram a visibilidade do cabo SHD em ambientes noturnos, dão maior segurança à operação com cabo SHD. Possuem encaixe prático.

Cabo SHD LED



- Cabo SHD LED SHD-GC 90°C 8Kv para mineração;
- Luzes LEDs internas que acendem e piscam sempre que o cabo fica energizado;
- Tecnologia já em uso em minerações de vários países;
- Mais visibilidade ao cabo SHD e mais segurança;
- Menos risco de atropelamento de cabos SHD de mina;
- Mais segurança operacional;
- Cabo com o mesmo peso e mesma flexibilidade do cabo SHD sem LED;
- Fabricado nacionalmente, varias opções de fornecedores nacionais;
- LEDs internos ao cabo, não precisa de emenda, cabo LED funciona exatamente como o cabo SHD sem LED;

Painel Luminoso

- Painel Luminoso com superfície retrorefletiva;
- Dimensões: 300x200 - Tamanho personalizado;
- Chicote elétrico com Conector 2 Vias Selado;
- Tensão Operação: 24Vcc;
- Potencia Painel: 25W;
- Grau Proteção IP54;
- Part Number: RM-PAIN/300X200-4D;
- NCM: 7308.90.10



Lanterna de Longo Alcance

- Feixe para até 1000 metros;
- Modelo pistola;
- Interruptor com função fixa ou momentânea ;
- Suporte retrátil para operação sem as mãos;
- Recarregável;
- Resistente a impacto de 1 metros;
- Resistente a água - IPX7;
- Part Number: RM-LAN-001;
- NCM: 8513.10.10.



Bandeirola de LED

- Fabricada em: Fibra de vidro, Led a prova d'agua, base em metal;
- Comprimento: Personalizado de acordo com a demanda;
- Cor: Personalizado de acordo com a demanda;
- Voltagem: 12V;
- Fixação: Fixa, ou engate rápido;
- Part Number: Varios;
- NCM: 8531.80.00.

BANDEIRINHA:

- Tamanho: 40x40cm
- Contém fita refletiva amarela
- Part Number: RT-BAN/SIN
- NCM: 5603.94.10



Articulação para Bandeirola

- Robusta fabricada em metal;
- Puxador em aço zincado;
- 7 opções de posição;
- Fácil Montagem;
- Part Number: RM-ART/BAN-001;
- NCM: 7326.90.90.

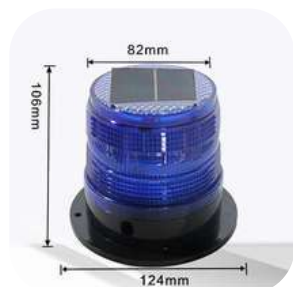


LED Solar para Pontaete Tipo I



Tipo 1

Modelo 1 - Luz: Intermitente;
Distância de visualização: 500 metros;
Acionamento e desligamento automático;
Com base magnética ou para pontaete;
Cores: vermelho, azul, âmbar, verde, branco e
bicolor (vermelho/azul).
NCM: 8530.80.90



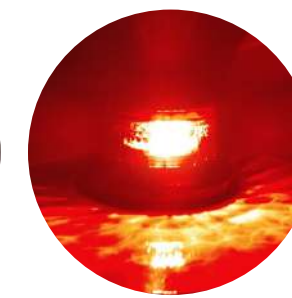
**Também na
opção 24 horas**

LED Solar para Pontaete Tipo III



Tipo 3

Modelo 1 - Luz Intermitente;
Distância de visualização: 1500 metros;
Acionamento e desligamento automático;
Com base magnética ou para pontaete;
Cores: vermelho, azul, âmbar, verde, branco.
NCM: 8530.80.90



LED Solar para Pontaete Tipo II



Tipo 2

Modelo 1 - Luz: Contínua;
Modelo 2 - Luz: intermitente;
Modelo 3 - Flash sincronizado;
Distância de visualização: 1000 metros;
Acionamento e desligamento automático;
Com base magnética ou para pontaete;
Cores: vermelho, azul, âmbar, verde, branco.
NCM: 8530.80.90



**Também na
opção 24 horas**

Led Solar para Pontaete Tipo IV



Tipo 4

Modelo 1 - Luz Intermitente;
Distância de visualização: 2000 metros;
Com botão de acionamento e
desligamento automático ou 24 horas;
Com base para pontaete;
Cores: vermelho, azul, âmbar, verde, branco.
NCM: 8530.80.90



LED Solar para Pontaete Tipo V



Tipo 5

Modelo 1- Flash sincronizado;
Luz Intermitente;
Distância de visualização: 500 metros;
Acionamento e desligamento automático;
Com base para pontaete;
Cor: vermelho.
NCM: 8530.80.90

LED Solar para Pontaete Tipo VI



Tipo 6

Modelo 1 – Flash sincronizado;
Luz intermitente;
Distância de visualização: 1000 metros;
Acionamento e desligamento automático;
Cor: vermelho de um lado e azul do outro
ou outras sob demanda.
NCM: 8530.80.90

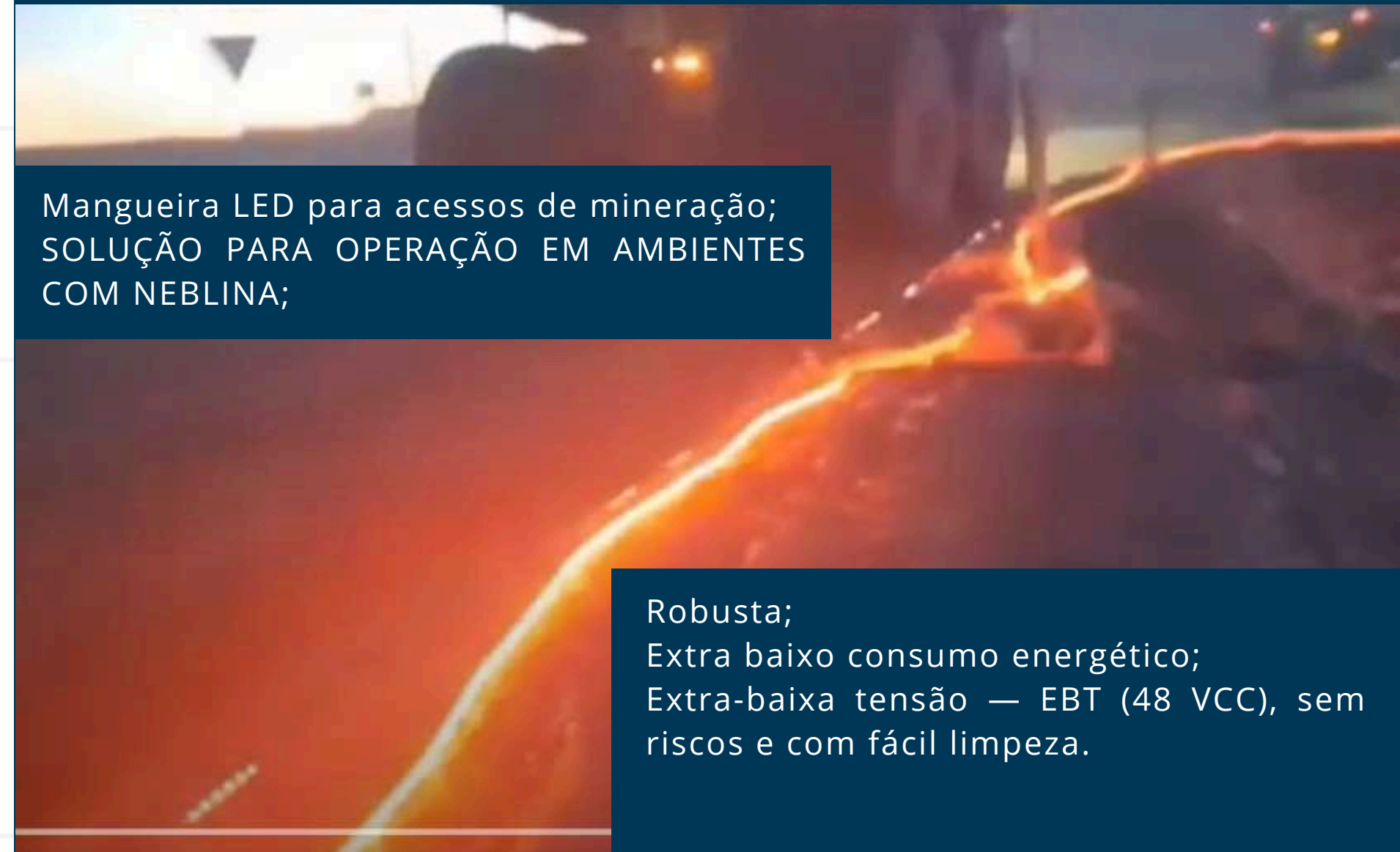
Estaca Metálica para Pontaletes

- Robusta fabricada em metal;
- Comprimento: 15cm
- Com aba lateral para facilitar a fixação
- NCM: 7326.90.90
- RM-FIN/PO-1

**Opção de pontaete
completo com led solar**



Mangueira LED para Acessos



Mangueira LED para acessos de mineração;
SOLUÇÃO PARA OPERAÇÃO EM AMBIENTES
COM NEBLINA;

Robusta;
Extra baixo consumo energético;
Extra-baixa tensão — EBT (48 VCC), sem
riscos e com fácil limpeza.

Giroled

- Tensão nominal : Bivolt 12/24 Vdc;
- Corrente: 0,5 ~1,1A;
- Fluxo luminoso: 600lm;
- Quantidade / tipo de Leds: 60 leds SMD;
- Efeito Luminoso : Flash rotativo;
- Grau de Proteção IP: 56;
- Lente: Acrílico;
- Tipo de Fixação: Magnética / Parafuso ;
- Part Number: GF/AM-001 , GF/VR-001 , GF/AZ-001;
- NCM: 8512.20.29.



Cone Solar

- Cone solar
- Tamanho: 28*28*56cm;
- Peso: 1,7kg
- Potência: 3W 90LM;
- Proteção: Ip67
- Autonomia: 12 horas
- Opção RGB com controle;
- Part Number: RM- CS/001
- NCM: 8512.20.29.



Placas de Sinalização e Radar Velocidade Solares

- Placas solares
- Formatos variados;
- A prova d'água;
- NCM: 8512.20.29.



Barreira Solar

- Barreira para sinalização solar
- Cores: branco, amarelo, azul, vermelho, laranja
- Tamanho: 50*15*20cm
- Peso: 1,5kg
- Painel solar: 32*6cm DC 5,5v 3w
- Bateria: lítio bateria de fosfato 1800ma Vida útil 5 anos
- Proteção: Ip67
- Autonomia: 12 horas
- Part Number: RM-BSOL/001
- NCM: 8512.20.29.



Luva para Cone Solar

- Luva solar para cone;
- 16 leds;
- Cor dos leds: Azul e vermelho;
- Faixas refletivas;
- Autonomia: 12 horas;
- Tam. 1: Altura 32cm
- Tam. 2: Altura 38cm
- NCM: 8512.20.29.



Colete LED

- Cor: Verde
- Tamanho: 45cm (Ombro); 56cm (Busto); 48cm (Comprimento); 165-185cm;
- Tecido: poliéster;
- Faixas refletivas;
- Luzes LED na faixa com modos de piscar rápidos, lentos e constantes;
- Part Number: RM- CS/001
- NCM: 8512.20.29.



LED para Capacete Traseira

- Led recarregável;
- 4 leds;
- A prova d'água;
- Part Number: RM- LC/001
- NCM: 8512.20.29.



LED para Capacete Frontal

- Led recarregável;
- 6 modos Forte/Médio/LED, VERMELHO/VERMELHO FLASH/SOS;
- Cinta ajustável;
- Part Number: RM- LCF/001
- NCM: 8512.20.29.



Torre Solar

- Zero ruído;
- Zero emissão de poluentes;
- Zero consumo de combustíveis fósseis;
- 100% de energia sustentável;
- Baixíssima manutenção;
- Baixíssimo custo operacional;
- Fácil Operação;
- Alta mobilidade;
- Alto MBTF (Tempo médio entre falhas);
- Part Number: RT-TS-001.



Disponível também para locação

Cinta e Manilhas HMPE Pata Negra

Dispositivos Pata Negra para reboque/desatolamento.

- Cinta;
- Cinta com backup;
- Flex Manilhas;
- Kit Reboque sem acessório metálico;
- Cinta-Pneu.



Cone para Furo 4x1

DESCRIÇÃO DO PRODUTO:

Protetor 4x1 é um produto desenvolvido para otimizar o processo de perfuração e desmonte de rochas de mineração.

Acessório 4 em 1:

- Protege o colar do furo, evita colapso da parede do furo;
- Sinaliza os furos, evita acidentes;
- Possui duas abas laterais, para suporte de sistemas de iniciação (fios/cabos);
- Possui placa fotoluminescente para identificação dos furos;

Para furos entre 4" até 7" ; 7" até 11" de 11" até 14' de diâmetro

- Peso: 2.5 kg;
- Part Number: RM-CO-195 para furos de 4" ate 7";
- Part Number: RM-CO-305 para furos de 7" ate 11";
- Part Number: RM-CO-410 para furos de 11" ate 14";
- NCM: 3926.90.90



Chapa Plástica

Usada como colarinho de furo, evitando perda de furos devido colapso da parede/lama/chuva.

- Placa em PEAD texturizado;
- Produzido nacionalmente;
- Com pegas nas laterais;
- Cor: Preta
- Dimensões: 1.0 x1.6 m;
- Part Number: RM-CO/FU-001;
- 3920.10.99



Correntão para Talude

Corrente "correntão" para limpeza de taludes.

Elos de 1 1/4" (32 mm),

Peso de 19 kg/m.

Part Number: RM-COR/001;

NCM: 7315.82.00

Comprimento sob demanda



Gancho tipo C para Manilha

- Gancho especial Tipo C;
- Em metal;
- Para 2 ou 3 toneladas;
- 2 Toneladas RM-GA/C 001;
- 3 Toneladas RM-GA/C 001;
- NCM: 8428.29.90.



Garra para Tubo na Vertical

- Paga manilha na vertical;
- Não precisa de operação manual;
- Para 3 ou 1,2 toneladas;
- Part Number:
- 3 Toneladas RT-PE/MA-001;
- 1,2 Toneladas RT-PE/MA-002;
- NCM: 8428.29.90.



Insumos de Perfuração

Somos representante de insumos de perfuração no Brasil.
Os resultados de operação com dos nossos produtos atingem até 30% de redução do custo por metro perfurado.



Nossos Clientes





RealMine

Soluções práticas, resultados reais.

PARA MAIS INFORMAÇÕES
TÉCNICAS, ACESSE O QR CODE



+55 34 3195-0106



contato@realmine.com.br



www.realmine.com.br



Rua Níquel, 181, Amoreiras II Paracatu, MG; CEP: 38.608-254